

2024年1/1と11/26の2つの能登地震と浜北017のデータについて

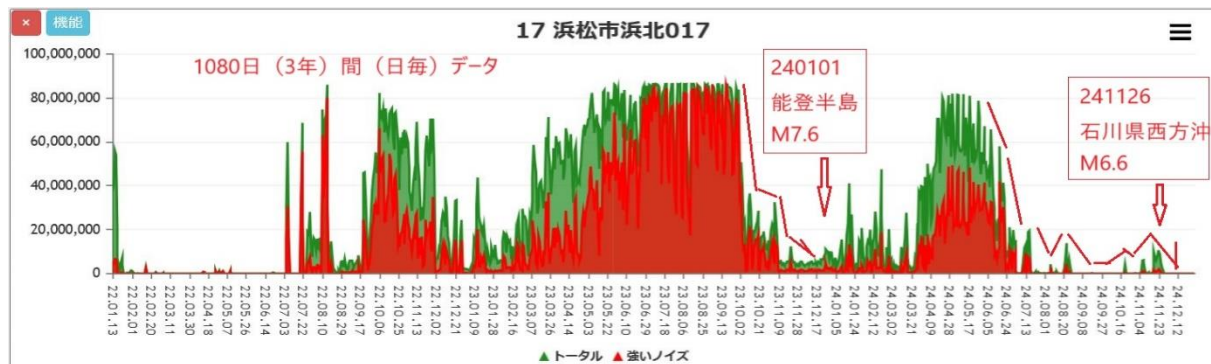


本年（2024年）1/1の能登半島地震 M7.6 の前兆は浜北017の長期大型データが捉えていたと思われる。その地震の後、同じ浜北017にもう1つの大きな山が出て減衰してからの時間が長くなりましたが11/26に石川県西方沖 M6.6が発生しました。そのすぐ前11/20に駿河湾南方沖 M5.0も発生しており、こちらとの関連も考えられますが、データの大きさやタイミングから見てやはり能登半島近辺の地震との関連が強いと思われます。

実は17年前の2007年3/25能登半島沖 M6.9の地震の前兆を、当時静岡の榛原と清水の観測点のデータが捉えていたことがわかっており、今回も、太平洋側の浜北017のデータが日本海側の能登地方の地震の前兆データを捉えていた、と考えられます。

以下に関連のデータを載せますので参考にしてください。

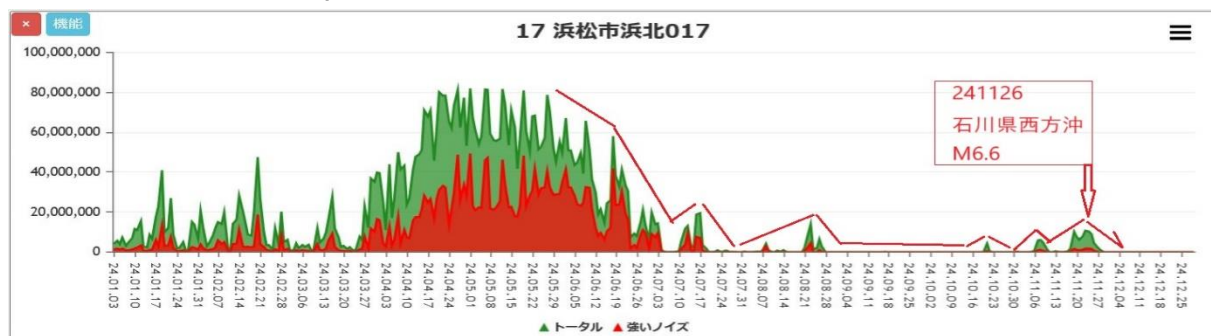
浜北017 1080日（3年）間 日毎データ



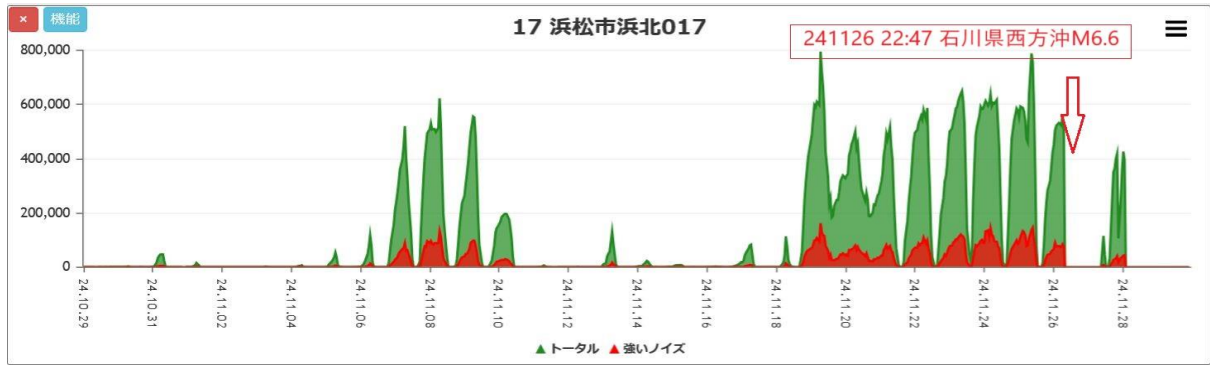
浜北017 720日（2年）間 日毎データ



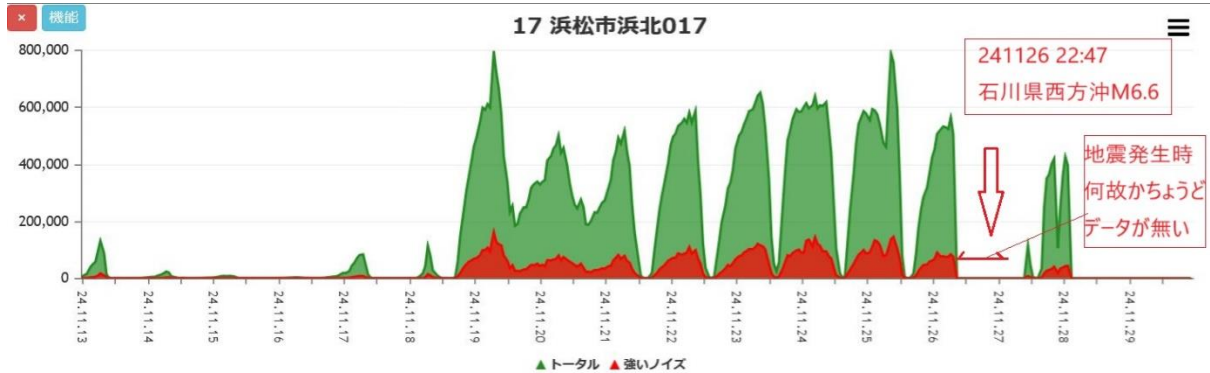
浜北017 360日（1年）間 日毎データ



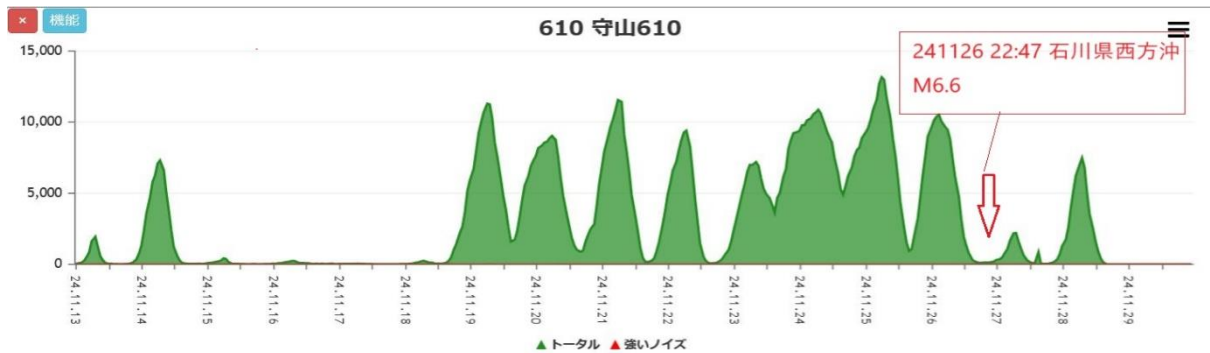
浜北 017 30日間データと発震のタイミング



浜北 017 15日間データと発震のタイミング

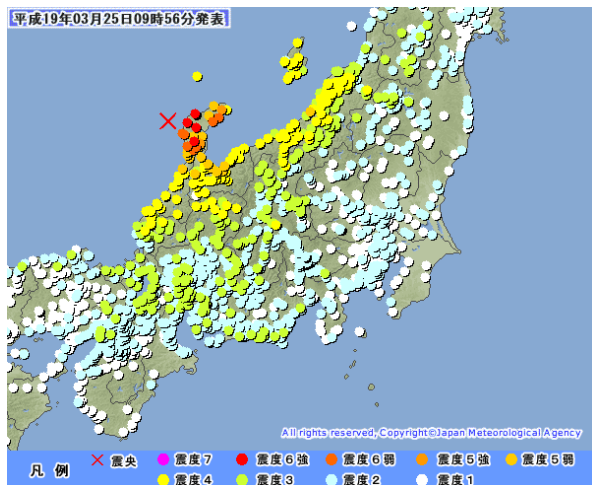


滋賀守山 15日間データと発震のタイミング

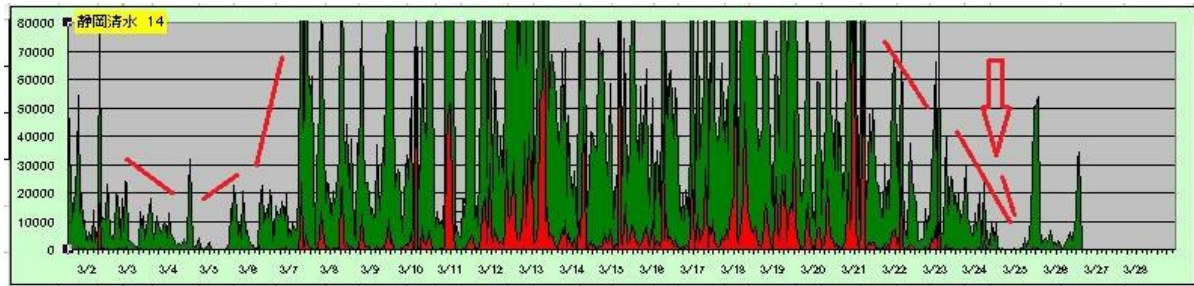


参考 2007年3/25 能登半島沖 M6.9と清水のデータ

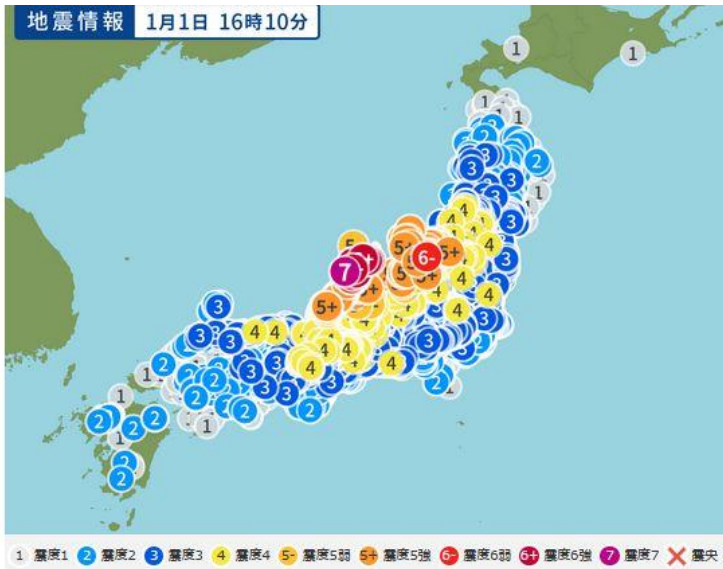
地震発生 2007、3/25 09:42 能登半島沖 M6.9 D約50km



2007、3/25 能登半島沖 M6.9 の前兆 清水（静岡）のデータ



2024、1/1 能登半島 M7.6



発生時刻	2024年1月1日 16時10分ごろ
震源地	石川県能登地方（輪島の東北東30km付近）
最大震度	7
マグニチュード	7.6
深さ	ごく浅い

2024、11/26 石川県西方沖 M6.6



発生時刻	2024年11月26日 22時47分ごろ
震源地	石川県西方沖
最大震度	5弱
マグニチュード	6.4
深さ	10km