

昨日 5 月 22 日の午後、新島、神津島近海で M5.3 の地震が発生し、最大震度は 5 弱でした。この地震の前にも小さい地震がいくつか発生して、その後は余震と思われる多くの地震が続いて起きています。この地震はその前から考えると、①父島近海の群発地震が北上して②八丈島近海の群発地震が起き、さらに北上して③新島、神津島近海の地震が発生した、という流れがあります。以下はその経緯を図示したのですが、仮にもう 1 段北上が続くとなった場合は関東地方での同クラスの地震の発生が考えられ、要注意です。

以下にこれまでの父島近海、八丈島近海の群発地震の発生状況と、ゆれくるん観測点の東伊豆、御前崎のデータを載せます。参考まで。

230330 から小笠原諸島>伊豆諸島での群発地震の推移。



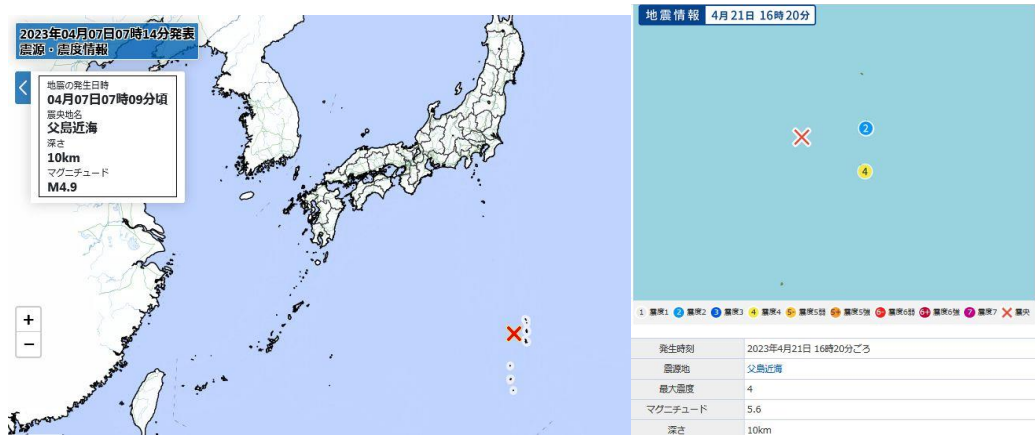
230330~424 父島近海の群発地震

2023 年 3 月 30 日 6 時 44 分ごろ 父島近海 M5.0

2023 年 3 月 31 日 14 時 52 分ごろ 父島近海 M5.7

2023年3月31日 19時54分ごろ	父島近海	M5.4
2023年4月2日 22時07分ごろ	父島近海	M3.9
2023年4月3日 10時12分ごろ	父島近海	M4.3
2023年4月3日 14時48分ごろ	父島近海	M3.9
2023年4月4日 6時41分ごろ	父島近海	M4.9
2023年4月4日 16時07分ごろ	父島近海	M5.3
2023年4月4日 19時50分ごろ	父島近海	M4.1
2023年4月5日 2時28分ごろ	父島近海	M3.9
2023年4月5日 23時10分ごろ	父島近海	M4.5
2023年4月6日 12時57分ごろ	父島近海	M4.4
2023年4月7日 7時09分ごろ	父島近海	M4.9
2023年4月7日 21時15分ごろ	父島近海	M4.1
2023年4月8日 8時58分ごろ	父島近海	M4.0
2023年4月11日 9時09分ごろ	父島近海	M4.5
2023年4月12日 0時44分ごろ	父島近海	M4.2
2023年4月13日 22時24分ごろ	父島近海	M4.2
2023年4月14日 10時04分ごろ	父島近海	M4.2
2023年4月20日 9時42分ごろ	父島近海	M4.4
2023年4月21日 16時20分ごろ	父島近海	M5.6
2023年4月24日 6時33分ごろ	父島近海	M4.3
2023年5月14日 2時18分ごろ	父島近海	M4.5

230330～0424 父島近海群発地震

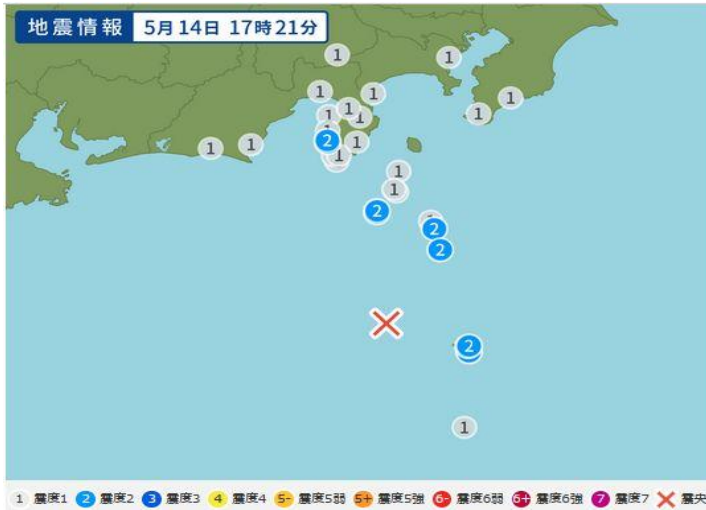


230514 八丈島近海の群発地震

2023年5月16日 20時56分ごろ	八丈島近海	M4.7
2023年5月15日 1時23分ごろ	八丈島近海	M5.2
2023年5月14日 23時21分ごろ	八丈島近海	M4.8
2023年5月14日 23時03分ごろ	八丈島近海	M5.4
2023年5月14日 22時56分ごろ	八丈島近海	M5.0

2023年5月14日 20時29分ごろ	八丈島近海	M4.7
2023年5月14日 19時11分ごろ	八丈島近海	M5.9
2023年5月14日 17時44分ごろ	八丈島近海	M5.3
2023年5月14日 17時21分ごろ	八丈島近海	M5.9
2023年5月14日 17時12分ごろ	八丈島近海	M5.6
2023年5月14日 16時03分ごろ	八丈島近海	M4.7

230514 八丈島近海 M5.9



発生時刻	2023年5月14日 17時21分ごろ
震源地	八丈島近海
最大震度	2
マグニチュード	5.9
深さ	10km

八丈島近海で14日16時～15日3時に震度1以上10回、今後の活動に注意 これまでも短期間に相次ぎ地震発生も

5/15(月) 5:15 配信 6

日テレNEWS



日テレNEWS

14日の夕方から伊豆諸島の八丈島近海で地震が相次ぎ、午後5時過ぎには東京都の神津島村で震度3の揺れを観測しました。気象庁は、今後の地震活動に注意してほしいと呼びか

230522 新島、神津島近海 M5.3 と余震多数発生

2023年5月22日 16時58分ごろ	新島・神津島近海 M3.0	ほか
2023年5月22日 16時51分ごろ	新島・神津島近海 M3.1	
2023年5月22日 16時46分ごろ	新島・神津島近海 M3.3	
2023年5月22日 16時42分ごろ	新島・神津島近海 M5.3	5弱
2023年5月22日 15時48分ごろ	新島・神津島近海 M2.7	
2023年5月22日 12時10分ごろ	新島・神津島近海 M3.0	

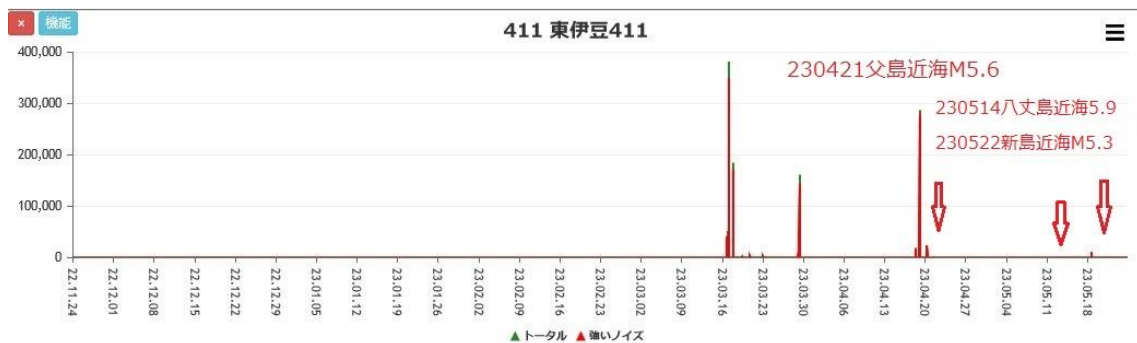
230522 新島・神津島近海 M5.3 最大5弱



発生時刻	2023年5月22日 16時42分ごろ
震源地	新島・神津島近海
最大震度	5弱
マグニチュード	5.3
深さ	10km

関連データ

東伊豆 180日間データ



東伊豆 30日間データ



東伊豆 30日間データ (拡大)



東伊豆 90日間データと父島近海、および八丈島近海の群発地震の関連



御前崎 180日間データ

