

220509 与那国島近海M6.6 ほかと【沖縄うるま市】のデータについて



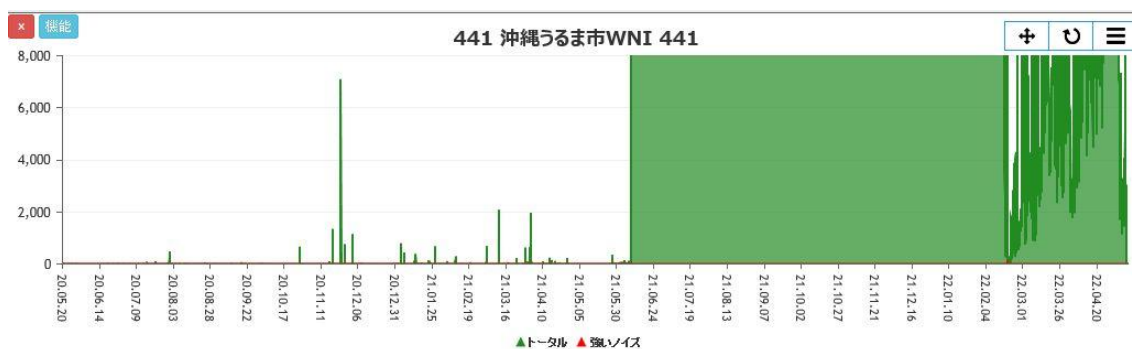
【沖縄うるま市】のデータは2021年6月に一気にデータが上昇して、その後2022年の2月まで壁状のデータが続いています。720日間（2年間）のデータを見ると、それまでは数万の散発的なデータであったのが、急に40万を超える壁状のデータになっています。データはその後減衰して同じような壁状の20万台のデータが長く続き、2022年2月ごろに急に減衰して、壁状のデータから通常の変化のあるデータに戻っています。

一方で2月ごろから、沖縄本島北西沖、与那国島近海などを中心にして沖縄近辺の地震活動がしだいに活発化しており、3月、4月にはM4、M5クラスが多発する状況になっています。また昨日5月9日には与那国島近海で最大規模のM6.6の地震が発生しています。

このような沖縄近辺の地震発生と、【沖縄うるま市】観測点のデータの推移の関連について、【沖縄うるま市】のグラフ上に実際の地震をプロットしたところ、壁状のデータがつづいていた時期は地震が少なく、壁状データが減衰してきてから地震発生が活発になっているように見えます。このデータと発生地震にはやはり関連が考えられます。

以下参考にしてください。

沖縄うるま市 720 日間データ



沖縄うるま市 365 日間データ



沖縄うるま市 180 日間データ



沖縄うるま市 30 日間データ



沖縄うるま市 15 日間データ

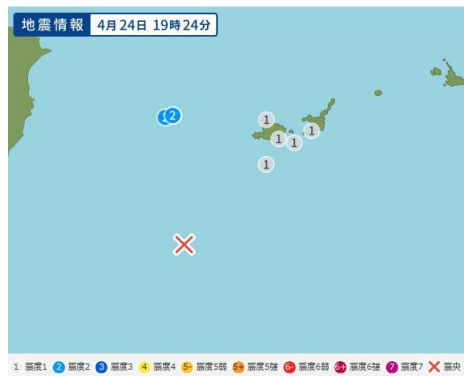


<沖縄近辺の主な発生地震 4月後半から5月10日まで>

- 2022年5月9日 16時46分ごろ 与那国島近海 M5.4 最大震度1
- 2022年5月9日 15時23分ごろ 与那国島近海 M6.6 最大震度3
- 2022年5月7日 20時54分ごろ 沖縄本島北西沖 M5.7 最大震度
- 2022年5月6日 22時21分ごろ 沖縄本島北西沖 M5.4 最大震度2
- 2022年5月5日 19時25分ごろ 奄美大島近海 M4.1 最大震度1
- 2022年4月26日 12時23分ごろ 沖縄本島北西沖 M4.6 最大震度1
- 2022年4月24日 19時24分ごろ 与那国島近海 M5.5 最大震度2
- 2022年4月24日 14時16分ごろ 沖縄本島北西沖 M4.5 最大震度1

<発生地震>

2022年4月24日与那国島近海 M5.5 2022年5月6日 沖縄本島北西沖 M5.4

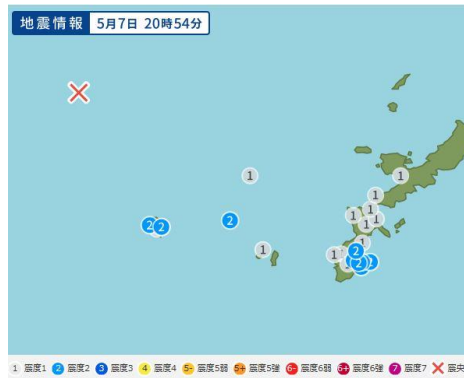


発生時刻	2022年4月24日 19時24分ごろ
震源地	与那国島近海
最大震度	2
マグニチュード	5.5
深さ	10km



発生時刻	2022年5月6日 22時21分ごろ
震源地	沖縄本島北西沖
最大震度	2
マグニチュード	5.4
深さ	20km

2022年5月7日 沖縄本島北西沖 M5.7 2022年5月9日 与那国島近海 M6.6



発生時刻	2022年5月7日 20時54分ごろ
震源地	沖縄本島北西沖
最大震度	2
マグニチュード	5.7
深さ	20km



発生時刻	2022年5月9日 15時23分ごろ
震源地	与那国島近海
最大震度	3
マグニチュード	6.6
深さ	20km

< 2月から4月15日までの沖縄近辺の主な地震 >

- 2022年4月15日 15時33分ごろ 奄美大島北西沖 M4.4
- 2022年4月14日 9時15分ごろ 沖縄本島北西沖 M5.0 最大震度 1
- 2022年4月14日 5時19分ごろ 沖縄本島北西沖 M4.5
- 2022年4月13日 21時31分ごろ 沖縄本島北西沖 M3.8 最大震度 1
- 2022年4月13日 15時31分ごろ 奄美大島北西沖 M4.4 最大震度 1
- 2022年4月13日 15時14分ごろ 沖縄本島北西沖 M4.3
- 2022年4月13日 10時22分ごろ 沖縄本島北西沖 M5.7 最大震度 2
- 2022年4月13日 9時57分ごろ 沖縄本島北西沖 M4.3 最大震度 1
- 2022年4月13日 9時49分ごろ 沖縄本島北西沖 M4.5 最大震度 1
- 2022年4月12日 19時46分ごろ 沖縄本島北西沖 M4.9 最大震度 1
- 2022年4月7日 14時12分ごろ 沖縄本島北西沖 M4.6 最大震度 2
- 2022年4月6日 12時12分ごろ 沖縄本島北西沖 M4.5 最大震度 1
- 2022年4月6日 12時10分ごろ 沖縄本島北西沖 M3.5 最大震度 1

2022年4月4日 19時44分ごろ 沖縄本島北西沖 M4.2 最大震度 2
2022年4月3日 18時26分ごろ 沖縄本島北西沖 M4.2 最大震度 1
2022年4月3日 18時00分ごろ 沖縄本島北西沖 M4.7 最大震度 2

2022年3月31日 8時40分ごろ 沖縄本島北西沖 M4.5
2022年3月30日 3時01分ごろ 沖縄本島北西沖 M5.0 最大震度 2
2022年3月30日 2時36分ごろ 沖縄本島北西沖 M5.5 最大震度 3
2022年3月27日 0時39分ごろ 沖縄本島北西沖 M5.6 最大震度 2
2022年3月24日 7時53分ごろ 沖縄本島北西沖 M5.1 最大震度 2
2022年3月24日 3時11分ごろ 沖縄本島北西沖 M5.2
2022年3月23日 13時37分ごろ 沖縄本島北西沖 M4.6 最大震度 1
2022年3月23日 13時35分ごろ 沖縄本島北西沖 M4.0 最大震度 1
2022年3月20日 5時17分ごろ 沖縄本島北西沖 M4.5 最大震度 1
2022年3月19日 22時29分ごろ 沖縄本島北西沖 M4.1 最大震度 1
2022年3月19日 4時04分ごろ 石垣島北西沖 M5.9
2022年3月17日 21時52分ごろ 沖縄本島北西沖 M4.9
2022年3月17日 20時33分ごろ 沖縄本島北西沖 M5.9 最大震度 2
2022年3月17日 14時06分ごろ 石垣島北西沖 M5.3 最大震度 2
2022年3月15日 15時40分ごろ 沖縄本島北西沖 M4.8 最大震度 1
2022年3月13日 8時20分ごろ 沖縄本島北西沖 M4.3 最大震度 2

2022年2月28日 1時50分ごろ 沖縄本島近海 M4.0 最大震度 2
2022年2月25日 17時51分ごろ 沖縄本島北西沖 M5.4 最大震度 2
2022年2月24日 4時53分ごろ 沖縄本島北西沖 M4.9 最大震度 2
位置関係>

