

210304 日光のデータと東北の地震について

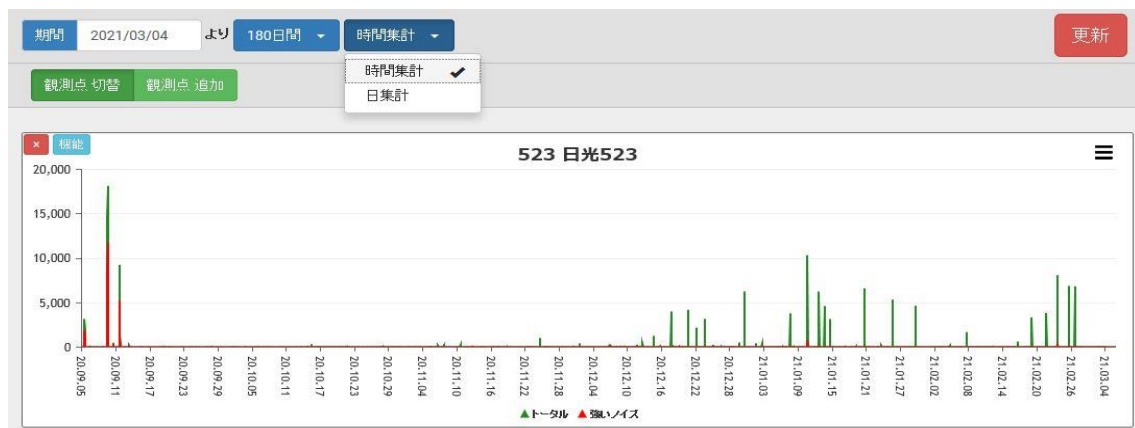
日ごろ散発的なデータが多い日光観測点の過去のデータを見直したところ、180日間データでは 昨年12月初めごろから始まり、1年半ばにピークになり2月前半までのきれいな山の形をしていることに気が付きました。通常は 時間ごと（1本線が1時間単位）のデータですが これを1日単位（日毎）のデータに変えると、きれいな山が見られ、その山の収束ポイントで 2月13日福島県沖 M7.3の大地震が発生していました。これは見逃していました。

さらにさかのぼって日光のデータをみたところ昨年8月、9月にMax10万近い1本立ちがあり、その直後の9月12日に宮城県沖 M6.1が発生していました。

また昨年11月12日の茨城県沖 M5.8や12月21日青森県東方沖 M6.3については日光のデータとの関連は無いように見えます。

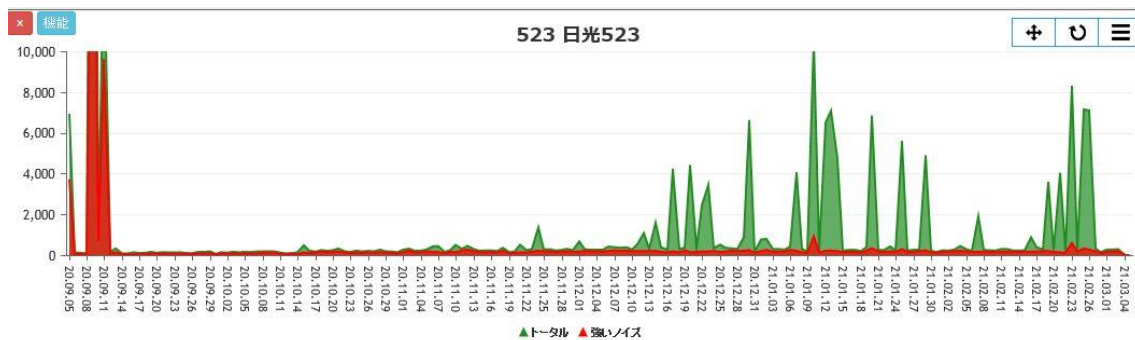
しかし一見して散発的なデータであっても長期的に見て、きれいな山の形を作っていたような場合は、大地震の前兆データである場合が考えられることがわかり、今後こうしたデータも見逃さないようにしたいと思います。

日光 180日間（時間）データ



グラフ上の上部に時間単位と日毎単位の切り替えボタンがあります。

日光 180日間（日毎）データ



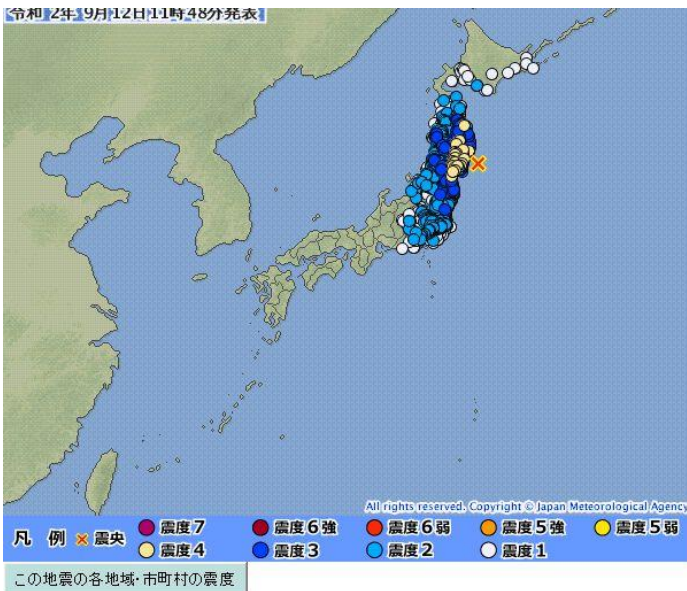
日光 180日間 日毎データと東北の地震



日光 90日間 日毎データと 2020年9月12日 宮城県沖 M6.1



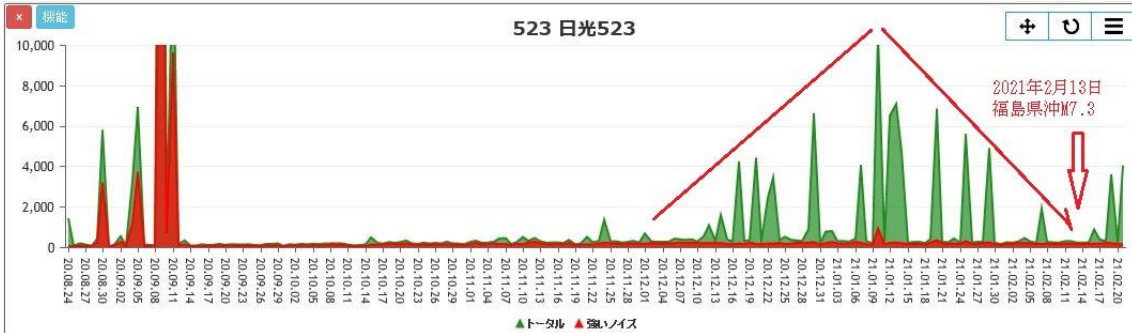
発生地震：2020年9月12日 宮城県沖 M6.1



各地の震度に関する情報
令和 2年 9月 12日 11時 48分 気象庁発表

12日11時44分ころ、地震がありました。
震源地は、宮城県沖（北緯38.7度、東経142.4度）で、震源の深さは約40km、地震の規模（マグニチュード）は6.1と推定されます。

日光 90日間 日毎データと 2021年2月13日 福島県沖 M7.1



発生地震 2021年2月13日 福島県沖 M7.1

