

★★逆ラジオ通信★★ No.24W-200624 日号

≪20.06.24 配信≫ (次回は7月1日配信ですが、必要な場合、臨時メールを配信します)

「ゆれくるん」の地震予測

特記事項

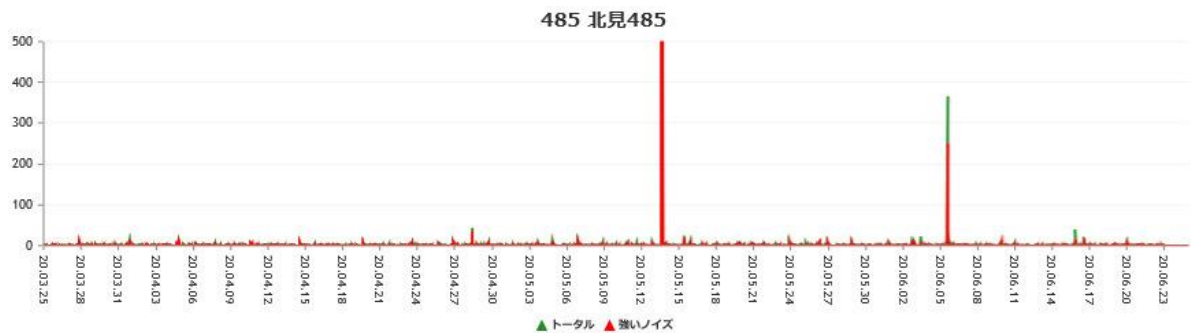
★HP に発表 : 6/22<関東・中部のデータについて>

★HP 及び YouTube に発表 : 「逆ラジオが捉えた地震予兆は「山型」のデータ」

またブログ <http://www.reverse-radio.com/> で霧島桜島関連の新規発表をご覧ください

北海道

●要検討 : 5/14【北見】に6000の一本立ちが出ました。「5/31十勝沖 M5.8 北見から146kmで換算 M5.6」が発生しました。これが対応地震かも知れません。近日検討します。

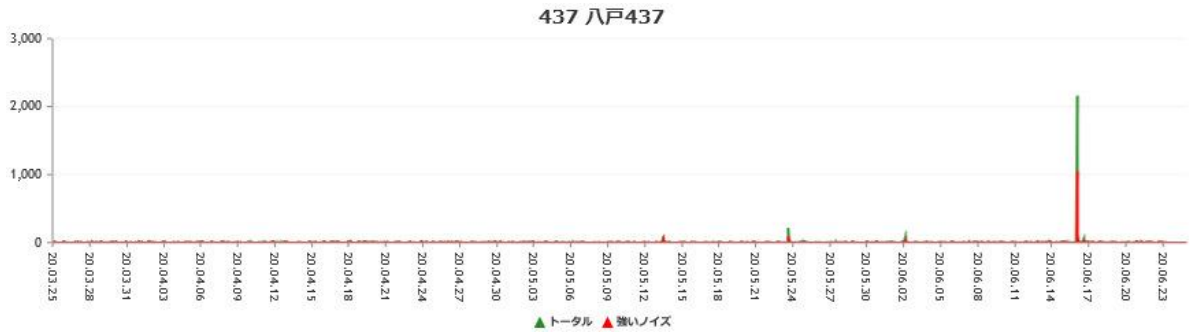


●【釧路】に小さい一本立ちが出た程度で【小樽530】【小樽531】などには大きい地震予兆は見られません。



東北地方

●【八戸437】に小さな複数本立ちの後、2000の一本立ちが6/16にありやや大きい地震予兆かと思われます。【小牛田】【柴田】には同期一本立ちがありますがあまり大きい予兆ではありません。【秋田にかほ】【岩手一関】などの観測点には大きい地震予兆は見られません。



●なお【三沢 SD451】と【秋田にかほ】はウィークリーパターンが同一で、人工ノイズの可能性が大きいようです。

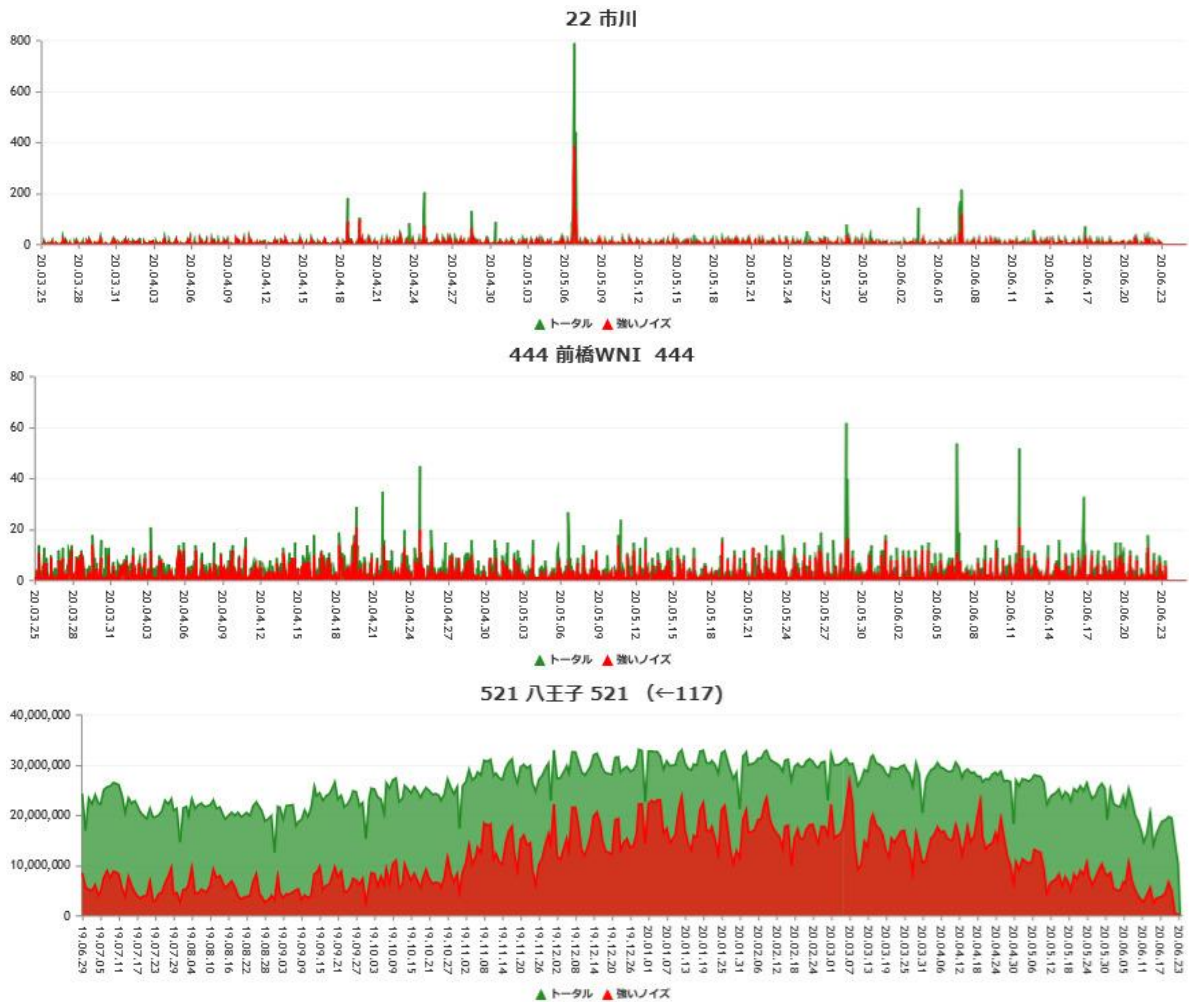
関東地方

● 【日光】に複数本立ちがありますが、観測開始後日が浅いので、発生地震との相関を検討しています。



● 現状：最近東京湾を震源とする群発が起きていますが、6/1より【世田谷】に大きい複数本立ちが出ました（人工ノイズの可能性）。6/7【センター】【市川】【酒々井】【前橋】【狭山】などには同期データが見られますが人工ノイズが多いようです。巨大地震の予兆というほどデータは大きくないので、M4.5クラスのやや深い地震ということもありそうです。なお長期に亘った【八王子】のデータが収束間近のようです。今後の推移を注視します。





また、HP 発表もご覧ください。★HP に発表：6/22<関東・中部のデータについて>

※下記の観測点データが止まっております。恐れ入りますが電源ケーブルを一度抜き差しして再立ち上げていただけますでしょうか。

- ・多摩 302 (対応中)

中部地方

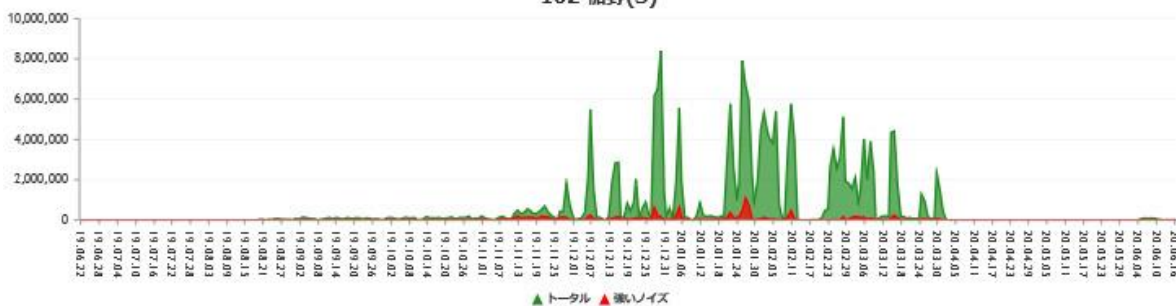
- 現状：「長野県中部」「岐阜飛騨地方」の地震が群発していますが、両者の震源は殆ど同じです。
- 要検討：【甲府南】データは12/14年間最大32万/時のデータが収束傾向でしたがリバウンドしてM4.5程度の地震の予兆と思われまます】としていました。「5/19岐阜飛騨地方M5.3(甲府南117km m5.2 安曇野28km m6.0)」と「5/29岐阜飛騨地方M5.2(甲府南117km m5.1 安曇野28km m5.9)」が発生しましたが「4/23長野県中部M5.5(安曇野から25kmで100km換算M6.3)」の余震・誘発地震でデータ対応でない可能性が高く裾野と同様「5/27神奈川県西部M4.0(甲府南52km換算M4.2)」が対応地震だったかもしれません。検討します。

513 甲府南 (118) 513



●要検討：【裾野】に12/15に58万/時が、次に1/27に60万のピークが出てリバウンドも収束したようです。経験値は乏しいですが「6/24+14 裾野周辺 100 km 範囲 M5.2±0.5 程度」と予測します。「5/27 神奈川県西部 M4.0 深さ 150 km (裾野 27 km 換算 M4.4)」が発生しました。数値的には小さいですが震源が近く深い(150km)所以对応地震の可能性がります。しかし念のため予測を残します。

102 裾野(S)



※下記の観測点データが止まっております。恐れ入りますが再立ち上げいただけますでしょうか。

- ・大垣 239 (コンピュータ再立ち上げをお願いいたします)

近畿地方

●継続予測：【伊勢 E】で10月下旬からの大きい山型データのリバウンドが5月3日収束と見えました。次のリバウンドが5/24に1000まで減少し、収束したようです。伊勢 E のデータ数は290万 kP で、予測算定では M6.2 クラスです。

481 伊勢-E 481





仮予測「6/24+14 伊勢周辺 100 k m 範囲 M6.2±0.5 程度」とします。【伊勢 C】も大型データが収束に向かう傾向で別地震の予兆のようです。【伊勢 D】は収束です。

●現状：6/12 三重志摩 453 に 3 万の一本立ちが出ました。和歌山 227 のデータが次第に増大しています。いずれも経験が乏しく状況を注視します。



・【四日市 T S 416】 再稼働しました。観測点管理者様有難うございました。

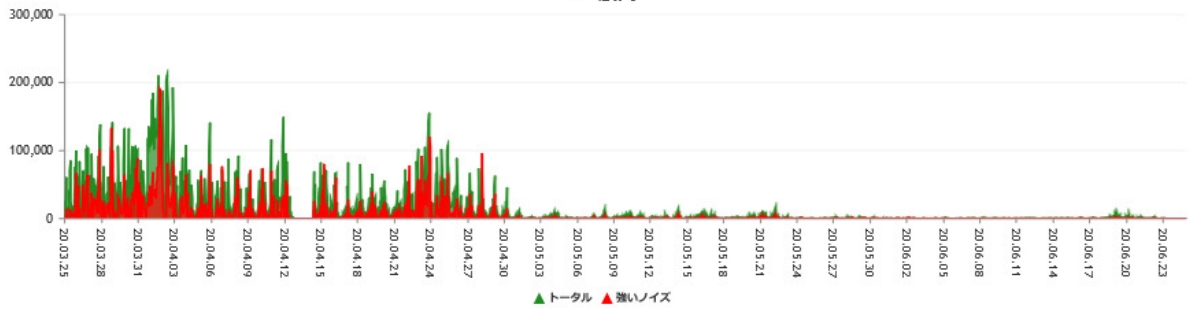
※下記の観測点データが止まっております。恐れ入りますが電源ケーブルを一度抜き差しして再立ち上げていただけますでしょうか。

- ・和歌山太地 415
- ・大阪豊中 212 (コンピュータ再立ち上げをお願いいたします)

中国地方

●継続予測：【広島】で 4 月初めのピークを含むデータ群が 5 月末にほぼ収束したようです。「6/24+14 広島周辺 100 k m 範囲 M4.5±0.5 程度」と予測継続します。米子と同一地震かも知れません。(広島 12 米子 180 日参照)

12 広島



●継続予測：【米子】に3/21をピークとする山型データが出てリバウンドも6月中旬に完全収束したようです。小地震と思われますが「6/24+14 米子周辺 100 km 範囲M4.0±0.5 程度」と予測継続します。

446 米子WNI 446



●現状：【柳井 442】には6/1ピークの小さい山型が見えますが小地震の予兆と思われます。

442 山口柳井WNI 442

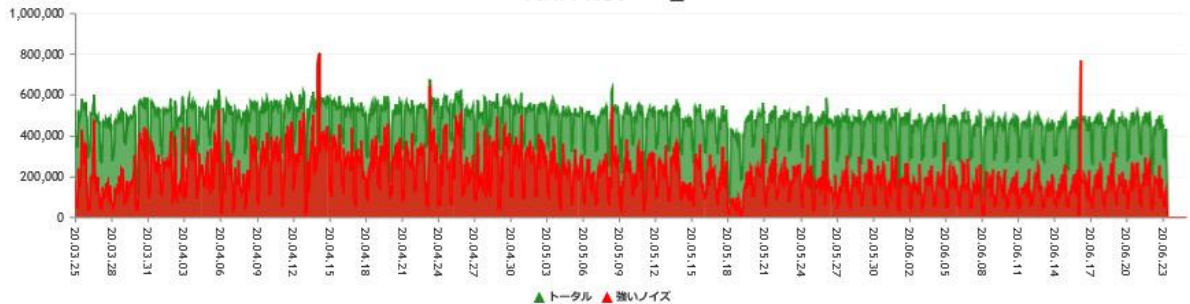


●【岡山 SD】【岡山真庭】【山口周南】には大きい地震予兆データは見られません。

四国地方

●【高知市介良 449】は2017/10/7よりデータの型が変動し【高知高須 F536】も同期しているので、高知-徳島周辺の地下のマグマの動きを検知している可能性も考えられますがマグマ溜まりがどこかわかりません。なお【高知五台山 G537】は人工ノイズだったようです。

449 高知市介良WNI_449





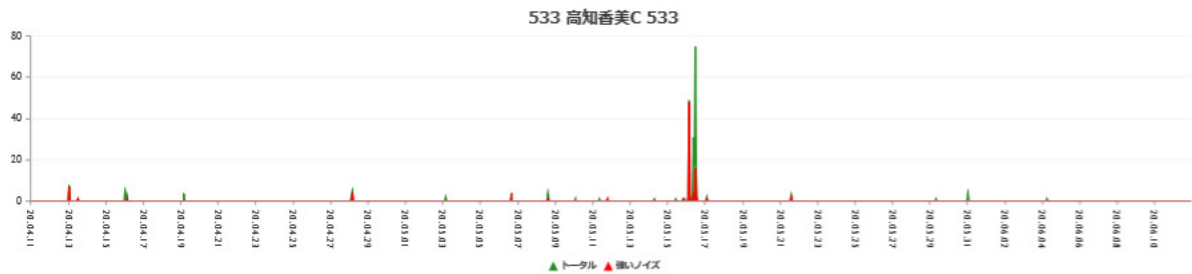
●現状：【松前 514】



にやや大きい3本立ちがあり状況を注視します。

●データ対応地震発生：「6/10 土佐湾 M4.6」が発生しました。100 k m換算のM値は【高知香美 533】46 k mで M5.0 【室戸浮津 516】70 k mで M4.8 【松前 514】84 k mで M4.7 でした。

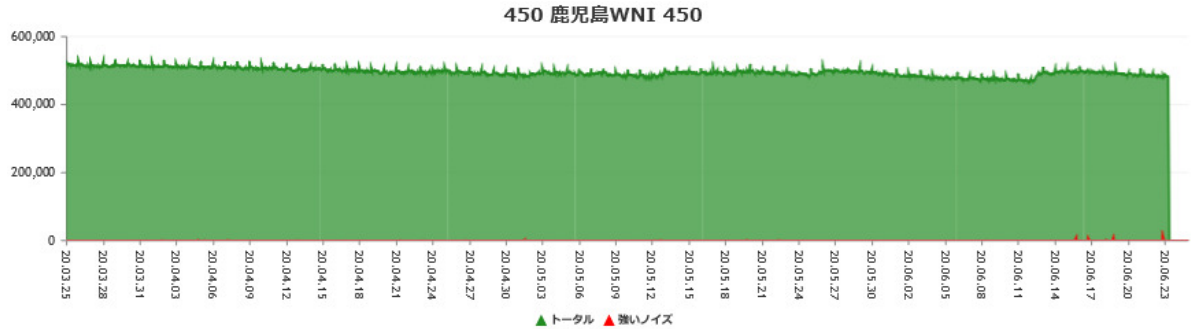
下図の通りこれらの観測点の一本立ちデータに対応するものと思われます。他の地域の観測点より小さいデータで M4.6 クラスの地震が発生するようで、重要な経験値です。



九州地方

●【鹿児島 450】のデータは 6/23 現在、少しずつ下がっていた壁立ちデータがやや上がり気味に見えます。

状況をHPとブログ <http://www.reverse-radio.com/> にも発表し【「桜島の活動」が活発化しているとのことで マグマ溜まりから爆発でない小噴出で少しずつ下がっていて当面は安心のよう】としましたが経過を注視します。



現在、鹿児島 450 観測点はマグマ溜まりの圧力が見られる逆ラジオ方式の有力な観測点です。更に観測点の増設が必要です。

(別府 360 日参照)

●【鹿児島西之表 459】には一本立ちが見えます。近隣の M4 程度の予兆と思われます。【佐賀 528】【鹿児島始良 524】【熊本宇城 526】及び・【大分別府】などには大きい地震予兆のデータは見えません。



【鹿児島西之表 459】観測点が再稼働しました。観測点管理者様有難うございました。

沖縄地方

●【沖縄うるま市 441】が再稼働しました。観測点管理者様有難うございました。現在大きな

ータは出ていません。

★海外

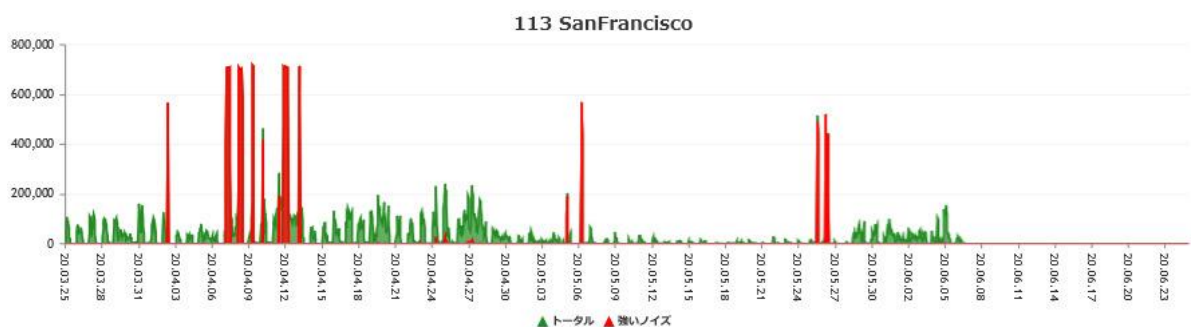
●【Thai ChiangRai】

5/04 以降データが止まっています。電源再投入をお願いします。

●【サンフランシスコ】

継続予測：継続予測：データは6月初めに再度のリバウンドが収束したようです。データ量は約9万kPなので、M5.2クラスの地震と思われ「5/15MonteCristoRangeでM6.5」は数値的には合いますが400kmと遠いので対応地震ではなさそうです。逆ラジオ切換え後なので不確実ですが、一応「6/17+14サンマテオ周辺150km範囲100km換算M5.2±0.7程度」と仮予測します。

観測点管理者様、6/7からデータが来ていません。電源再立ち上げなどお願いいたします。



(サンフランシスコ 113 180日参照)

●【トルコ】

キプロス島のTurkey460はData Mail Errorから回復しましたが大きいデータは見られません。アクヒサルのTurkey466は「コントローラに逆ラジオを再接続して電源の再投入」をお願いします。



特別情報

噴火予測：【鹿児島450】のデータが少しずつ減少して、霧島連山・又は桜島の異常が予想されるので、下記のブログ・FaceBookなどでお知らせしています。

ブログ <http://www.reverse-radio.com/>

霧島関連FaceBook <https://www.facebook.com/groups/332894133712984/>

<https://www.facebook.com/groups/405355339474609>
